



Esclarecimentos Solicitados Quanto ao Pregão Eletrônico 24/2017

01 - Mafos Comércio e Serviços Ltda.

Pergunta:

“... Preciso saber mais informações do objeto do PE 24/2017. As informações são insuficientes para gerarmos orçamento. Poderia nos encaminhar modelo do compressor ou até mesmo uma imagem?...”

Resposta:

O objeto é a aquisição de compressores herméticos (Scroll) novos e de primeiro uso, cada um com capacidade unitária de 15 TR, 380V, trifásico – R22, para substituição dos atualmente instalados nos chillers de marca TRANE. Cada chiller possui capacidade de 60 TR, sendo composta de 04 (quatro) compressores cada.

O Modelo do Chiller é TRANE MODELO: **CGAD060 4T**
Nº DE SÉRIE: **BR1199C0017**

Estamos enviando relatório fotográfico com imagens dos compressores instalados e vista geral do Chiller.

02 - Araucária Ar Condicionado Ltda.-EPP

Pergunta:

“... Por favor informar qual é o modelo do equipamento Trane que será aplicado estes compressores se for possível enviar-nos uma foto da TAG aonde tem todas as especificações do CHILLER desta forma o fabricante vai cotar com maior precisão...”

Resposta:

O Modelo do Chiller é TRANE MODELO: **CGAD060 4T** Nº DE SÉRIE: **BR1199C0017**.

Estamos enviando relatório fotográfico com imagens dos compressores instalados e vista geral do Chiller.



03- Humfrio Ar Condicionado

Pergunta:

“...É possível o pessoal técnico desse Tribunal informar o modelo do Compressor que hoje esta instalado no Chiller Trane ou informar o numero de série desse chiller Trane? ...”

“...Já se sabe qual a empresa que fara a instalação desses compressores? por ser uma peça muito cara, o fabricante só mantem a garantia se a mesma for instalada por pessoal qualificado e que siga rigorosamente todas as especificações de instalação. Quem fara esse controle da instalação para que a garantia seja validada? ...”

Resposta:

O Compressor Instalado no Chiller TRANE atualmente existente no Ed. Sede do TCE é do fabricante Danfoss Commercial Compressors Model No:SM185S9CC

O Modelo do Chiller é TRANE MODELO: **CGAD060 4T**
Nº DE SÉRIE: **BR1199C0017**

O Tribunal de Contas do Estado possui Contrato com empresa especializada para manutenção corretiva e preventiva do sistema de Ar condicionado atualmente instalado, ficando a cargo da equipe da Arplan – Engenharia Térmica LTDA.

Natal, 17 de novembro de 2017

Cláudio Henrique Milanez de Moura

Engº Civil/STM-TC –Crea 210405704-3

RELATÓRIO FOTOGRÁFICO



FOTO 01: Vista Parcial CHILLER



FOTO 02: Vista Parcial CHILLER

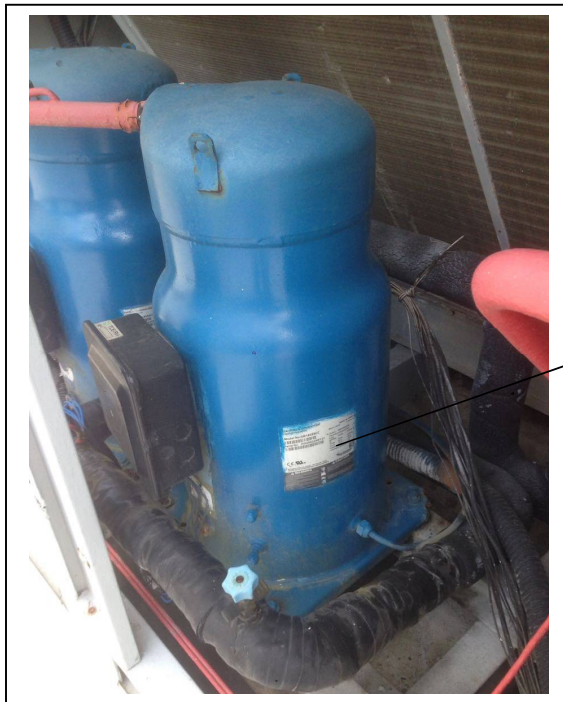


FOTO 03: Compressor

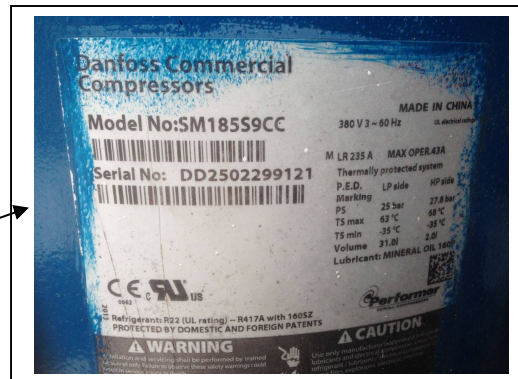


FOTO 04: Especificações Compressor Instalado